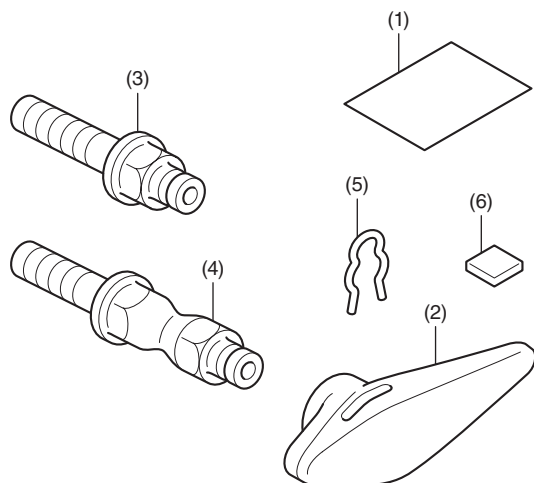


**Concessionnaire Honda : Veuillez remettre un exemplaire de ces instructions au client.**

## LISTE DES PIECES



N°	Description	Qté
(1)	Infos URL	1
(2)	Protection de cadre	2
(3)	Boulon à collerette de 12 mm (12 x 45 mm)	1
(4)	Boulon à collerette de 12 mm (12 x 50 mm)	1
(5)	Pièce de retenue encliquetable 10 mm	2
(6)	Caoutchouc	2

## OUTILS ET FOURNITURES NECESSAIRES

Douille (17 mm)

Cliquet

Alcool isopropylique

Chiffon d'atelier

Clé dynamométrique

## INFORMATIONS SUR LES COUPLES

Serrez les vis, boulons et écrous selon les valeurs de couple spécifiées. Reportez-vous au manuel d'entretien pour connaître les valeurs de couple des pièces retirées.

Élément	Nm	kgf.m
Boulon à collerette 12 mm	79	8,1

## INSTRUCTIONS

### ⚠ ATTENTION

- Pour éviter les brûlures, laissez refroidir le moteur, le système d'échappement, le radiateur, etc. avant d'installer l'accessoire.

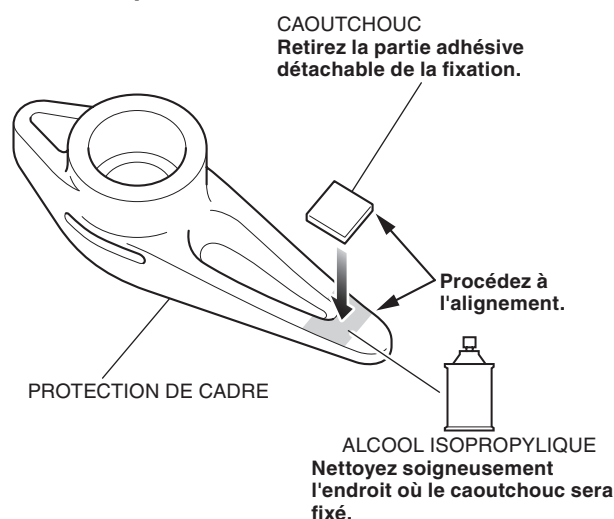
### REMARQUE :

- Chauffez les surfaces collées avec un sèche-cheveux si la température ambiante est inférieure à 21°C.
- L'adhésif atteint sa résistance maximale en 72 heures. Attendez au moins 24 heures avant d'utiliser votre moto.
- Veillez à ne pas endommager les surfaces peintes de la moto.

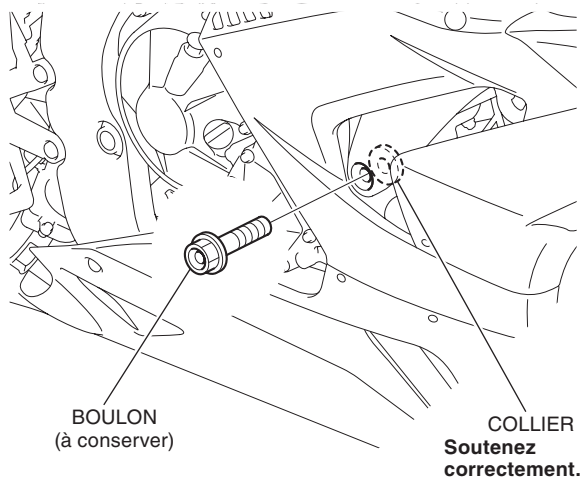
- **L'illustration représente le modèle CBR1000ST, un autre modèle est similaire.**

1. Montez le caoutchouc de la manière indiquée.

- **Effectuez cette étape sur toutes les protections de cadre.**
- **Veillez à ce que le caoutchouc ne dépasse pas de la protection de cadre.**

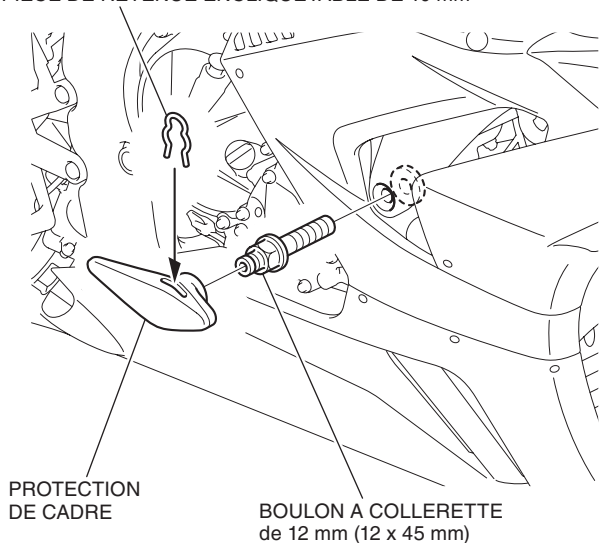


2. Consultez le manuel d'entretien de la moto pour déposer les pièces.



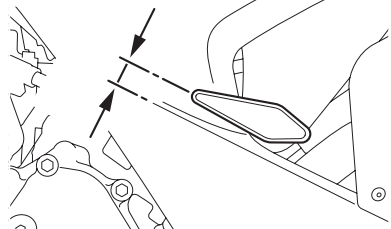
3. Installez la protection de cadre droit comme illustré.
- Pour faciliter l'installation de la pièce de retenue, alignez la rainure du boulon avec la fente de la protection de cadre.

PIECE DE RETENUE ENCLIQUETABLE DE 10 mm

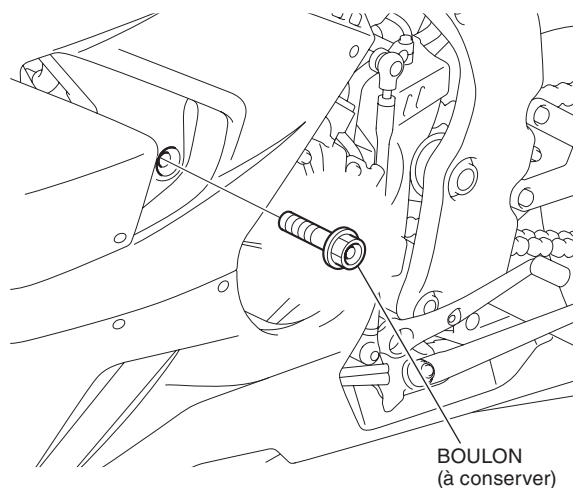


**Angle de protection de cadre**

Environ 16 mm



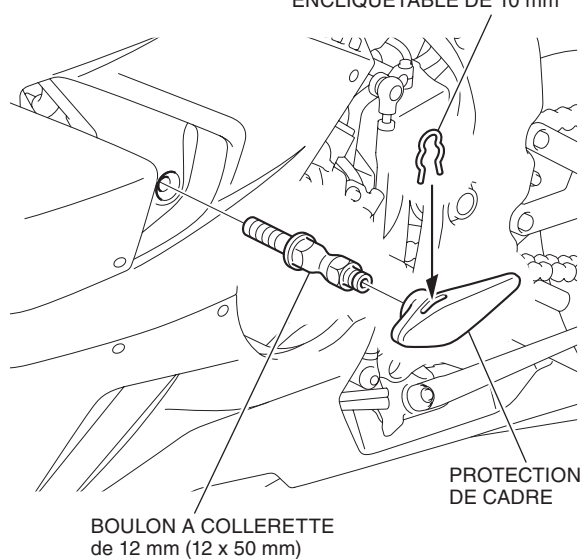
4. Consultez le manuel d'entretien de la moto pour déposer les pièces.



5. Installez la protection de cadre gauche comme indiqué.

- Pour faciliter l'installation de la pièce de retenue, alignez la rainure du boulon avec la fente de la protection de cadre.

PIECE DE RETENUE ENCLIQUETABLE DE 10 mm



**Angle de protection de cadre**

Environ 16 mm

